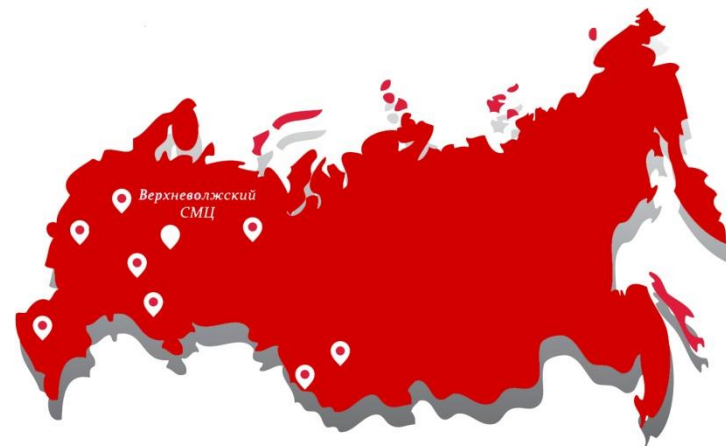




ВЕРХНЕВОЛЖСКИЙ СМЦ
ДИПОС
ИВАНОВО

РЕШЕТЧАТЫЙ НАСТИЛ производство и сервис



г. Иваново, 2021 г.

8 (800) 2000-120

ivanovo.dipos.ru

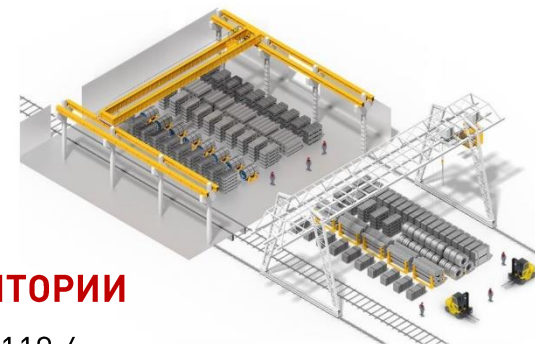
info@vv-metal.ru



ВЕРХНЕВОЛЖСКИЙ СМЦ
ДИПОС
ИВАНОВО

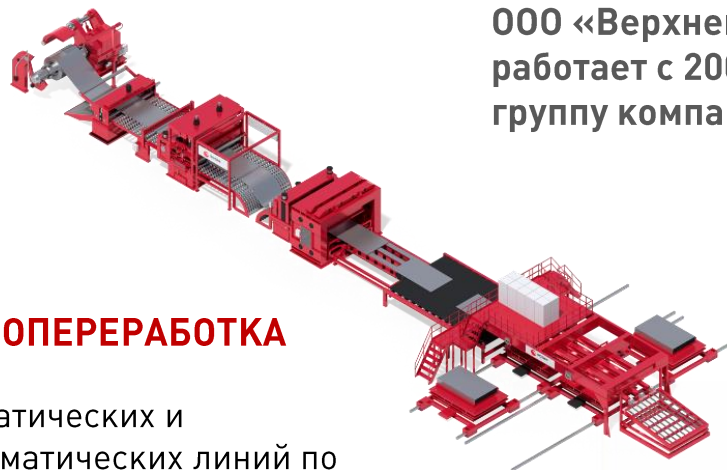


ООО «Верхневолжский СМЦ»
работает с 2003 года, входит в
группу компаний «ДиПОС»



МЕТАЛЛОПЕРЕРАБОТКА

57 автоматических и
полуавтоматических линий по
переработке металла



ПЛОЩАДЬ ТЕРРИТОРИИ

Общая площадь - 118,6 га:
- крытые - 8,5 га
- открытые - 110,1 га

СОБСТВЕННЫЙ АВТОПАРК

50 большегрузных
автомашин Scania

18 погрузчиков
Komatsu



ЛАБОРАТОРИЯ

Входной контроль сырья и
технологические испытания
произведенной продукции



ИНЖИНИРИНГОВЫЙ ЦЕНТР

Собственный инженеринговый
центр предприятия разрабатывает
оборудование и внедряет в
производство новые технологии



8 (800) 2000-120

ivanovo.dipos.ru

info@vv-metal.ru



ВЕРХНЕВОЛЖСКИЙ СМЦ
ДИПОС
ИВАНОВО

- ❖ ООО «Верхневолжский Сервисный Металло-Центр» основан в **2003 году** и входит в состав группы компаний «ДиПОС»
- ❖ Наше предприятие представляет собой **современный производственный комплекс**, оснащенный цехами, производственной лабораторией, собственным инжиниринговым центром, складами сырья и готовой продукции
- ❖ Это один из крупнейших СМЦ в Центральном регионе, общая площадь нашей территории составляет **118,6 га**
- ❖ Годовой объем переработки металлопродукции на Верхневолжском СМЦ превышает **300 тыс. тонн**
- ❖ **Всегда в наличии** на наших складах более 50 тыс. тонн металлопроката в ассортименте
- ❖ Система менеджмента качества предприятия отвечает требованиям стандарта ISO 9001 : 2015 и сертифицирована европейским центром сертификации
- ❖ Верхневолжский СМЦ с 2007 года ежегодно получает награду «**Лучший СМЦ России**»
- ❖ Доставка металлопродукции по России и в страны СНГ осуществляется **собственными автомобилями** и железнодорожным транспортом

A large industrial factory interior. A prominent yellow crane beam spans across the upper part of the frame, featuring the Russian text "ИСКУССТВО ПРОИЗВОДСТВА" (The Art of Production) in dark red letters. Below the beam, a complex system of machinery is visible, including a large white metal structure with a staircase and safety railings. A large, insulated silver duct runs horizontally across the middle of the scene. The background shows more industrial equipment and structural elements of the factory, including red steel beams and overhead lighting.

ИСКУССТВО ПРОИЗВОДСТВА

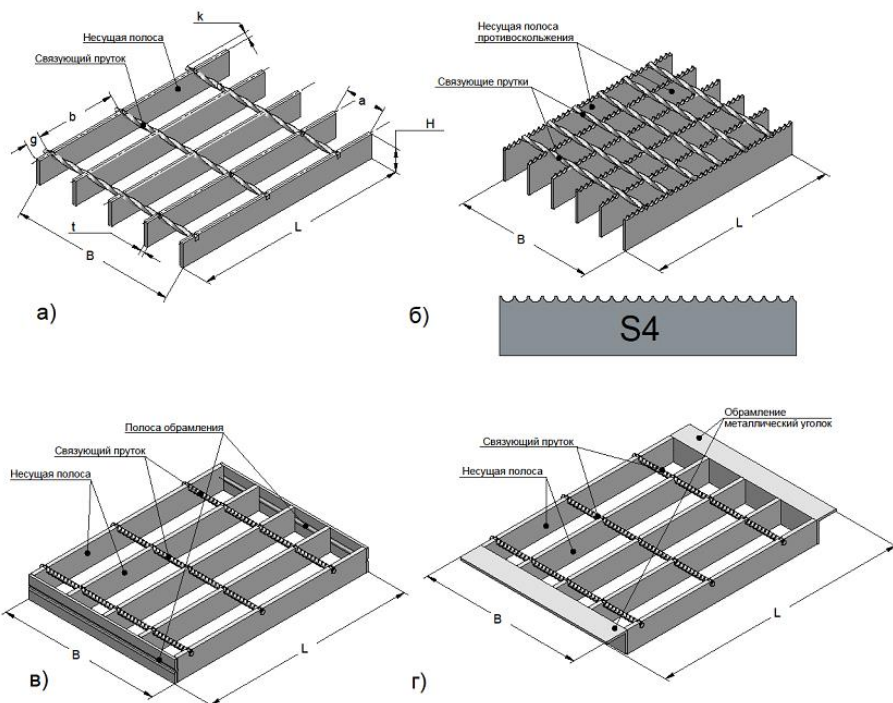
**КОМПАНИЯ «ДИПОС» – ВЕДУЩИЙ ПРОИЗВОДИТЕЛЬ
РЕШЕЧАТЫХ НАСТИЛОВ В РОССИИ**



СВАРНОЙ РЕШЕТЧАТЫЙ НАСТИЛ

Компания «ДиПОС» производит СВАРНОЙ РЕШЕТЧАТЫЙ НАСТИЛ – инновационный продукт, который имеет широкое применение в современной промышленном и гражданском строительстве. Он представляет собой решетку, состоящую из несущих стальных полос и связующих прутков, скрепленных под прямым углом при помощи метода контактной сварки.

ВОЗМОЖНОСТИ СОБСТВЕННОГО ПРОИЗВОДСТВА



НАИМЕНОВАНИЕ	ПАРАМЕТРЫ
Несущая полоса:	Полоса из горячекатаной, горячекатаной травленной, холоднокатаной сталей, свариваемых без ограничений
• Ширина полосы	20 – 100 мм
• Толщина полосы	2 – 8 мм
• Шаг несущих полос	15, 21, 34, 51 и кратные им шаги
Связующий прутки:	Витой квадрат, прутки круглого сечения, прутки периодического сечения из горячекатаной, горячекатаной травленной, холоднокатаной сталей, свариваемых без ограничений
• Диаметр связующего прутка	4 – 8 мм
• Шаг связующих прутков	Бесступенчато с постоянным шагом от 19 до 130 мм
Настил:	
• Ширина настила *	До 1 200 мм
• Длина настила *	До 8 500 мм
* - Возможно изготовление настилов нестандартных размеров.	



ВЕРХНЕВОЛЖСКИЙ СМЦ
ДИПОС
ИВАНОВО



СВАРНОЙ РЕШЕТЧАТЫЙ НАСТИЛ

ВАРИАНТЫ ПОЛОС ПРОТИВОСКОЛЬЖЕНИЯ

ПОЛОСА С ЗУБОМ S4

Вид настила, пользующийся наибольшим спросом, несущие полосы имеют полукруглые насечки на рабочей поверхности с постоянным частым шагом, образующим тонкие выступы, напоминающие зубья пилы.

Данный вид несущей полосы характеризуется самой высокой степенью противоскольжения согласно международным нормам.

Области применения: объекты газовой и нефтеперерабатывающей промышленности, мостовые переходы, трапы, вышки и смотровые площадки, станции техобслуживания, наружные лестницы.

ПОЛОСА С ЗУБОМ S5

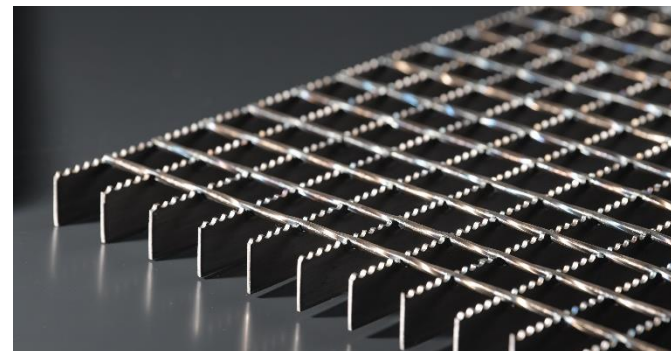
Сварной решетчатый настил с полосой противоскольжения с зубом S5 предполагает полукруглые насечки на рабочей поверхности несущей полосы с прерывистым шагом (через одну насечку). Настил с такой полосой характеризуется высокой степенью безопасности.

Области применения: открытые пространства промышленных объектов, производственные помещения химической и мясомолочной промышленности.

ПОЛОСА С ЗУБОМ S6

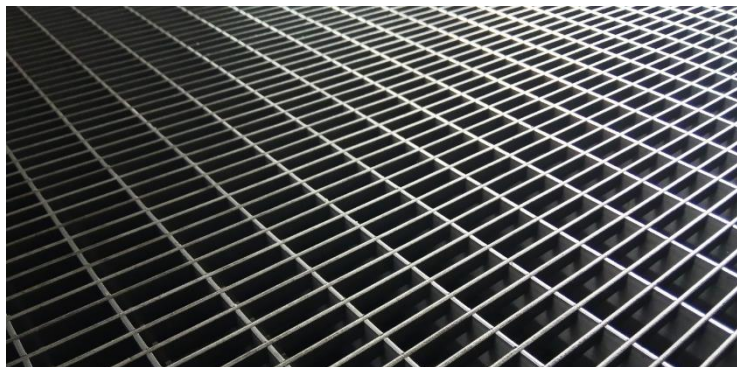
Полоса с зубом противоскольжения S6 представляет собой полосу с трапециевидными насечками на рабочей поверхности с прерывистым шагом.

Области применения: сварной решетчатый настил с полосой противоскольжения S6 наиболее популярен в судостроительной отрасли.





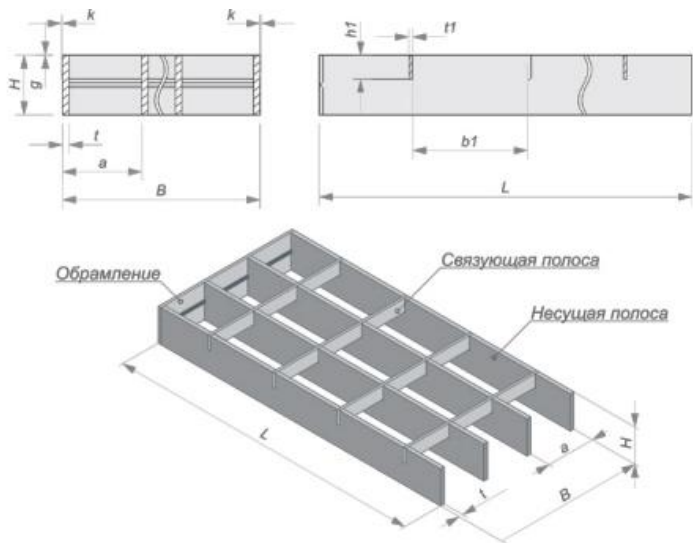
ПРЕССОВАННЫЙ НАСТИЛ



Прессованный решетчатый настил — это универсальный продукт, который находит свое применение в строительстве, судостроении, обустройстве торговых и других комплексов, в других областях и сферах.

Его основными преимуществами являются: способность выдерживать высокие нагрузки, длительный срок эксплуатации, простота монтажа конструкции, высокие противоскользящие характеристики, пропускает свет и воду, имеет эстетичный внешний вид.

ВОЗМОЖНОСТИ СОБСТВЕННОГО ПРОИЗВОДСТВА



НАИМЕНОВАНИЕ	ПАРАМЕТРЫ
Несущая полоса:	Полоса из горячекатаной, горячекатаной травленой, холоднокатаной сталей, свариваемых без ограничений
• Ширина полосы	20 – 50 мм
• Толщина полосы	2, 3 мм
• Шаг несущих полос	11, 22, 33, 44, 55 и 66 мм
Связующая полоса:	Полоса из горячекатаной, горячекатаной травленой, холоднокатаной сталей, свариваемых без ограничений
• Шаг связующих полос	11, 22, 33, 44, 55 и 66 мм
Настил:	
• Ширина настила по связующей полосе *	До 4 000 мм
• Длина настила по несущей полосе*	До 1 500 мм

* - Возможно изготовление настилов нестандартных размеров.

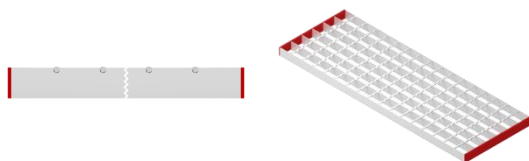


ВЕРХНЕВОЛЖСКИЙ СМЦ
ДИПОС
ИВАНОВО



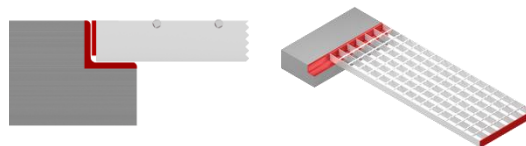
ТИПЫ ОБРАМЛЕНИЯ

ТИП ОБРАМЛЕНИЯ А



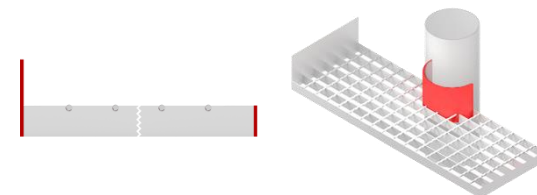
Стандартный тип обрамления. Высота обрамления равна высоте несущей полосы. Обрамляются торцы несущих полос.

ТИП ОБРАМЛЕНИЯ В



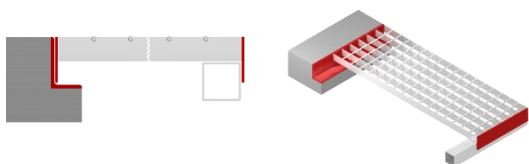
Высота обрамления меньше на 5 мм высоты несущей полосы. Обрамляются торцы несущих полос.

ТИП ОБРАМЛЕНИЯ Д



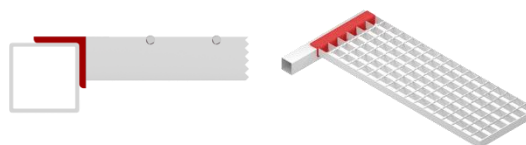
Высота обрамления больше высоты несущей полосы и выступает выше несущей полосы. Обрамляются торцы несущих полос и вырезы в настиле.

ТИП ОБРАМЛЕНИЯ Е



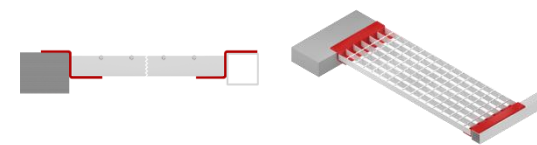
Высота обрамления больше высоты несущей полосы и выступает ниже нее. Используют в случаях, если высота несущей полосы ниже высоты опорного профиля. Обрамляются торцы несущих полос.

ТИП ОБРАМЛЕНИЯ Г



Обрамление торцов несущих полос выполнено металлическим уголком. Высота уголка равна или больше высоты поверхности несущей полосы. Применяется напольной поверхности и укладки на стеллажи.

ТИП ОБРАМЛЕНИЯ З



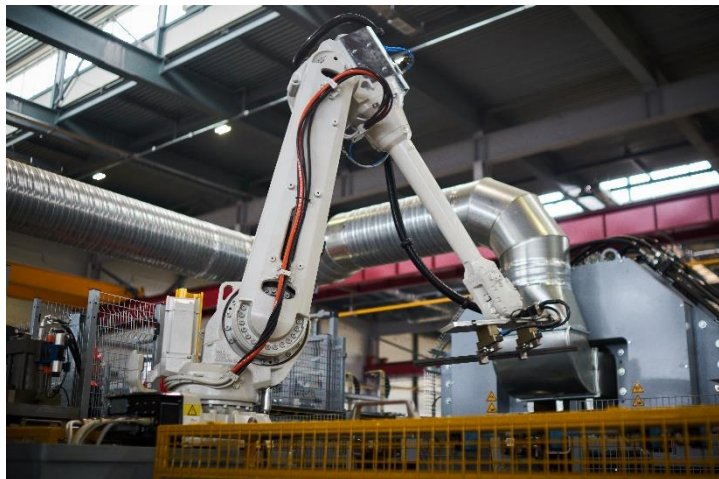
Обрамление металлическим Z-образным уголком. Высота уголка равна или больше высоты поверхности несущей полосы. Используется в настилах для уменьшения пролета и увеличения нагрузки.



ВЕРХНЕВОЛЖСКИЙ СМЦ
ДИПОС
ИВАНОВО



ДОПОЛНИТЕЛЬНЫЕ УСЛУГИ



◆ Разработка КМД

На стадии проектирования оказываем услуги раскладки настила на опорные металлоконструкции согласно комплектам чертежей заказчика

◆ Резка в размер, вырезы

◆ Обрамление

Производим обрамление настила как по торцам несущих полос, так и по связующим элементам полосой и различными видами профиля: уголок, труба, кант противоскольжения.

◆ Физико-механические испытания

Продукция проходит испытания на величину прогиба при осевой сосредоточенной и распределенной статической нагрузке в лаборатории.

◆ Маркировка

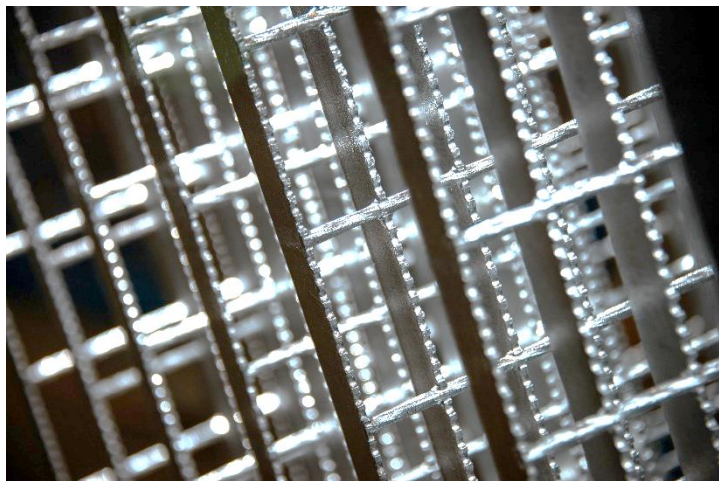
◆ Упаковка

Предоставляем на выбор множество различных схем упаковки в зависимости от региона доставки, метода транспортировки и способа хранения продукции.

◆ Защитное покрытие

Оказываем услуги по защите поверхности настила от коррозии методами: горячего цинкования, полимерно-порошкового покрытия и комбинированным способом.

◆ Доставка



8 (800) 2000-120

ivanovo.dipos.ru

info@vv-metal.ru



ВЕРХНЕВОЛЖСКИЙ СМЦ
ДИПОС
ИВАНОВО

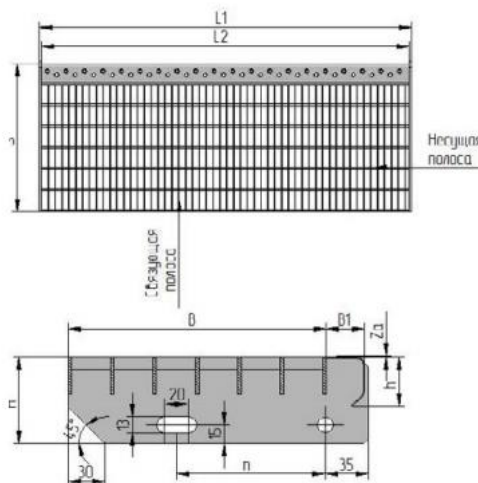
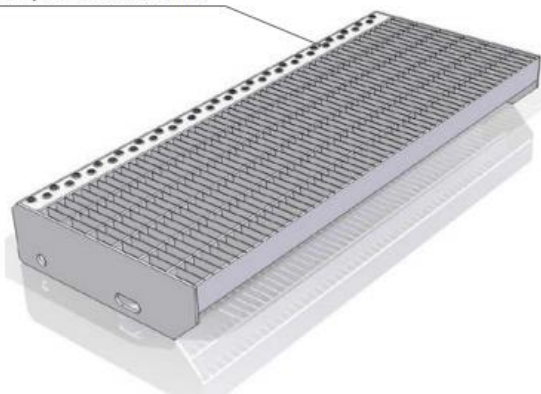


СТУПЕНИ ИЗ РЕШЕТЧАТОГО НАСТИЛА

Ступени из решетчатого настила изготавливаются на собственном производстве компании «ДиПОС» в соответствии СТО 57099372-003. Ступень имеет кант противоскольжения и боковые накладки с отверстиями для крепления ступени к косоурам или другим элементам лестничной конструкции.

К лестничным ступеням предъявляются более высокие требования в отношении безопасности движения. Поэтому все ступени всегда имеют дополнительно кант противоскольжения.

Кант противоскольжения



Обозначения:

L1 – длина ступени, L2 – длина канта противоскольжения, S – глубина ступени, B – ширина настила, H – высота ступени, B1 – ширина канта противоскольжения, h – высота канта противоскольжения, Za – высота выпуклости отверстия канта противоскольжения, n – межцентровое крепёжное расстояние

Ступени могут изготавливаться индивидуально под проект или под технические требования заказчика.



8 (800) 2000-120

ivanovo.dipos.ru

info@vv-metal.ru

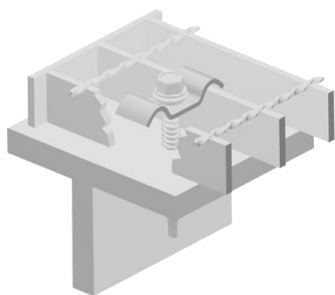


ВЕРХНЕВОЛЖСКИЙ СМЦ
ДИПОС
ИВАНОВО



КРЕПЕЖ ДЛЯ СВАРНОГО НАСТИЛА

УНИВЕРСАЛЬНЫЙ СКРЕПИТЕЛЬ



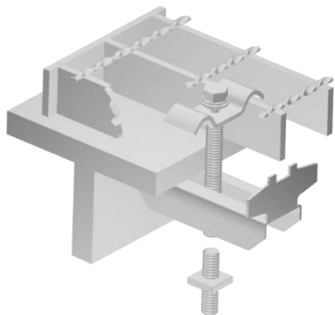
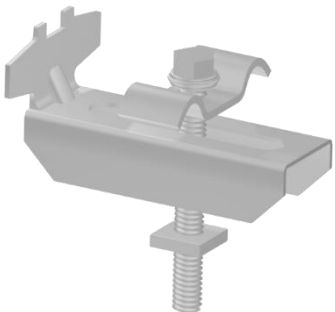
Состав скрепителя:

- ◆ Скоба + саморез 6,3×51 со сверлом.

Основные преимущества:

- ◆ Невысокая цена.
- ◆ Легкость и быстрота монтажа.
- ◆ Самый распространенный способ крепления.

СТАНДАРТНОЕ КРЕПЛЕНИЕ



Состав скрепителя:

- ◆ Верхняя часть (скоба + болт М8 х 60) + нижняя часть (прижимная скоба + гайка М8)

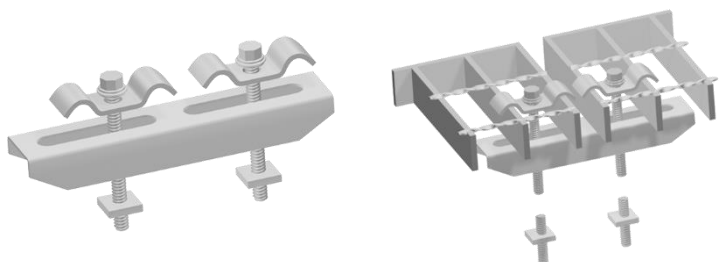
Основные преимущества:

- ◆ Незаменим на объектах, где есть вероятность вибрации
- ◆ Исключает повреждения поверхности металлоконструкций
- ◆ Можно неоднократно использовать при повторном монтаже



КРЕПЕЖ ДЛЯ СВАРНОГО НАСТИЛА

ДВОЙНОЕ КРЕПЛЕНИЕ



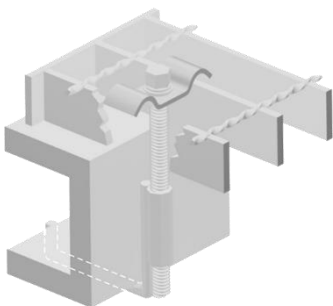
Состав скрепителя:

- ◆ Верхняя часть (скобка - 2 шт. + болт М8 х 60 - 2 шт.) + нижняя часть (прижимная планка + гайка М8 - 2 шт.)

Основные преимущества:

- ◆ Незаменим на объектах, где есть вероятность вибрации
- ◆ Исключает повреждения поверхности металлоконструкций
- ◆ Можно неоднократно использовать при повторном монтаже

МОНТАЖНЫЙ КРЮК



Состав скрепителя:

- ◆ Монтажный крюк + болт М8 + скобка

Основные преимущества:

- ◆ Используется при установке настила на различные опорные конструкции (швеллер, вутавр, труба)
- ◆ Исключает возможность сдвига настила по конструкции и придает жесткую фиксацию

КРЕПЛЕНИЕ ДЛЯ СТУПЕНЕЙ



Состав скрепителя:

- ◆ Болт М12 х 358,8 оцинкованный + гайка М12 8,8 оцинкованная + гровер М12

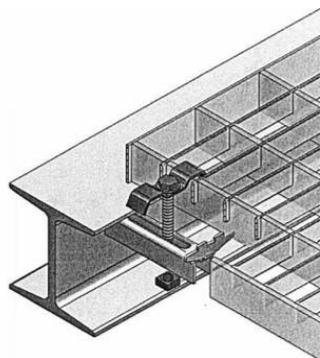
Основные преимущества:

- ◆ Используется при монтаже ступеней к косякам (швеллер, уголок), самый распространенный и удобный тип крепления ступеней
- ◆ Наиболее быстрый способ крепления



КРЕПЕЖ ДЛЯ ПРЕССОВАННОГО НАСТИЛА

СТАНДАРТНОЕ КРЕПЛЕНИЕ

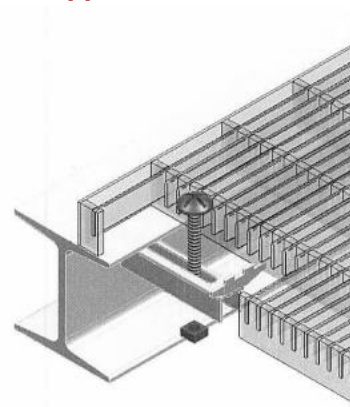


Состав скрепителя:

- ◆ Верхняя скоба + Нижний зажим + Болт М8*60 + Квадратная гайка М8

Применяется для крепления настилов к швеллерам, уголкам и двутавровым балкам.

СТАНДАРТНОЕ КРЕПЛЕНИЕ ДЛЯ ЯЧЕЕК 33Х11

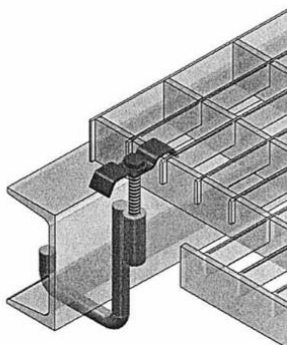


Состав скрепителя:

- ◆ Винт с полукруглой головкой М8х60 + Нижний зажим + Квадратная гайка М8

Применяется для крепления настилов с шагом связующих полос 11 мм к швеллерам, уголкам и двутавровым балкам.

КРЕПЛЕНИЕ С ПОМОЩЬЮ КРЮКА

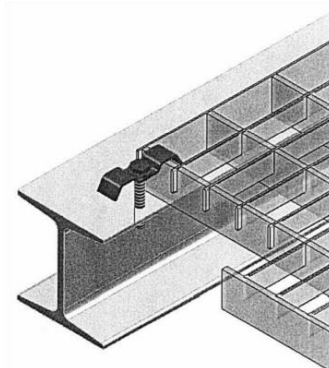


Состав скрепителя:

- ◆ Верхняя скоба + Крючок из круглого прутка с приваренной к нему удлиненной гайкой + Болт М8х60

Применяется для крепления настилов к швеллерам, уголкам, прямоугольным трубам с «обратной» стороны.

КРЕПЛЕНИЕ С ПОМОЩЬЮ САМОРЕЗА



Состав скрепителя:

- ◆ Верхняя скоба + Саморез М6,3х60 с шестигранной головкой и сверлом

Применяется для крепления настилов к швеллерам, уголкам, прямоугольным трубам и прочим элементам.

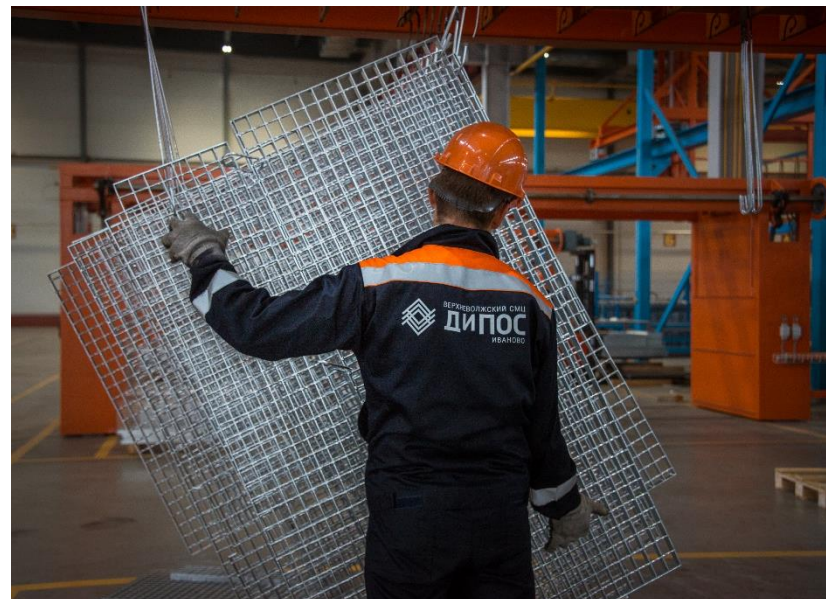
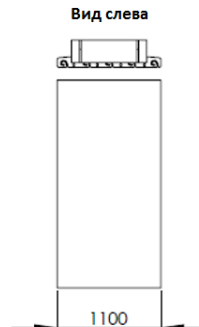
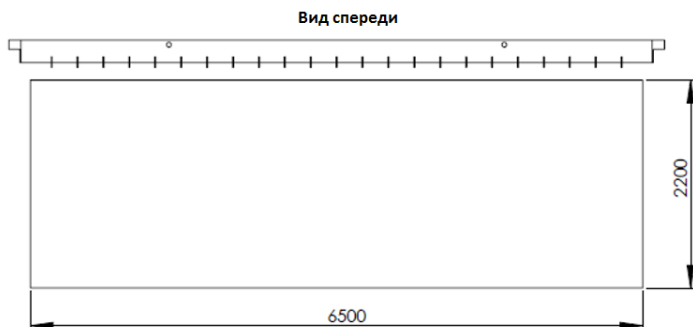
ГОРЯЧЕЕ ЦИНКОВАНИЕ

На «Верхневолжском СМЦ» функционирует автоматическая линия горячего цинкования шведского производства.

- ❖ Линия полностью автоматическая, а это означает исключение так называемого "человеческого фактора" в технологическом процессе. Все операции, связанные с химической подготовкой выполняются автоматически.
- ❖ Благодаря исключению "кислотной сауны" за счёт использования уникальной системы вентиляции можно находиться непосредственно рядом с обрабатываемыми изделиями и визуально контролировать качество операций.
- ❖ Наличие виброталей способствует устранению избыточного цинка с поверхности изделий.
- ❖ Предусматривается операция пассивирования для увеличения коррозионной стойкости к "белой ржавчине" оцинкованных изделий на период хранения и транспортировки.

ГАБАРИТЫ ЗАГРУЗКИ В ВАННУ ЦИНКОВАНИЯ

- ❖ Длина – 6 000 мм или 6 500 мм в зависимости от типа подвеса;
- ❖ Ширина – 1 100 мм;
- ❖ Глубина – 2 200 мм.



ДЕЛО И ПОСТОЯНСТВО

ООО «Верхневолжский Сервисный Металло-Центр»

Контрактный телефон: 8 (800) 2000-120

E-mail: info@vv-metal.ru

Сайт: ivanovo.dipos.ru